



Un análisis detallado sobre descuento temporal

César A. Corona y Raúl Ávila
Facultad de Psicología
Universidad Nacional Autónoma de México



Introducción

Los procedimientos de descuento temporal se han utilizado para estudiar la conducta de elección. Con estos procedimientos de una sesión, se obtiene la tasa de descuento; esto es, la magnitud del cambio del valor subjetivo de una recompensa en función de su demora de entrega. Por ello, la tasa de descuento se ha considerado un índice de autocontrol o impulsividad. En este estudio, se exploró la estabilidad del valor subjetivo de las recompensas a través del tiempo.

Método

Participaron cinco estudiantes de licenciatura por 17 sesiones, separadas entre sí por una semana. Se utilizó una tarea de ajuste decreciente de la magnitud, con \$1000 como recompensa demorada. Las demoras probadas fueron: 1 día, 1 semana, 1 mes, 6 meses, 1 año, 3 años y 5 años.

Resultados

Se calcularon las áreas bajo la curva de cada sesión con cada participante. Se observó variabilidad intra y entre participantes.

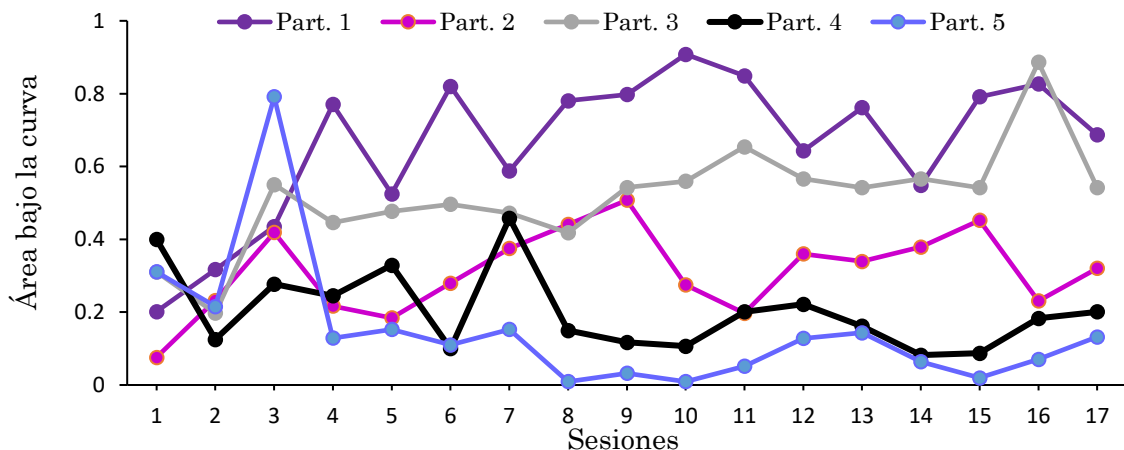


Figura 1. Área bajo la curva de los participantes por sesión.

Resultados (cont.)

Con los puntos de indiferencia obtenidos, se calculó el ajuste de las ecuaciones exponencial, hiperbólica e hiperboloide para cada sesión y participante.

Tabla 1.

Mejores ajustes por sesión con la tasa de descuento como parámetro libre con cada participante.

Participante	Sesiones																
	1	2	3	4	5	6	7	8	9	10	11	12	13	14	15	16	17
1	H	H	-	H	E	E	E	Hd	Hd	Hd	Hd	Hd	Hd	Hd	Hd	Hd	Hd
2	E	E	H	H	E	H	E	H	H	H	Hd	Hd	Hd	E	Hd	Hd	Hd
3	H	-	H	H	-	H	H	H	H	Hd	E	Hd	Hd	Hd	Hd	-	Hd
4	Hd	Hd	Hd	Hd	-	Hd	Hd	Hd	Hd	Hd	Hd	Hd	Hd	Hd	Hd	Hd	Hd
5	H	H	-	H	E	E	E	H	Hd	Hd	Hd	Hd	Hd	Hd	Hd	Hd	Hd

Tabla 2.

Mejores ajustes por sesión con la tasa de descuento y la magnitud de la recompensa como parámetros libres con cada participante.

Participante	Sesiones																
	1	2	3	4	5	6	7	8	9	10	11	12	13	14	15	16	17
1	E	H	-	H	E	Hd	E	E	Hd	E	Hd	H	E	Hd	E	E	H
2	E	E	H	H	H	H	E	H	H	H	Hd	H	Hd	E	Hd	Hd	Hd
3	H	-	H	H	-	H	H	H	H	H	E	H	H	Hd	Hd	-	Hd
4	-	E	H	E	-	E	E	E	E	H	H	H	H	H	Hd	Hd	Hd
5	E	H	-	H	E	E	E	E	E	E	Hd	H	E	E	E	E	Hd

Nota: E = exponencial, H = hiperbólico, Hd = Hiperboloide. El guión se utilizó para indicar la ausencia de ajuste.

Conclusiones

Los cuestionarios de descuento temporal no permiten observar y estudiar el continuo conductual de elección, autocontrol o impulsividad. Es posible que un participante presente distintos patrones conductuales en las situaciones de elección.